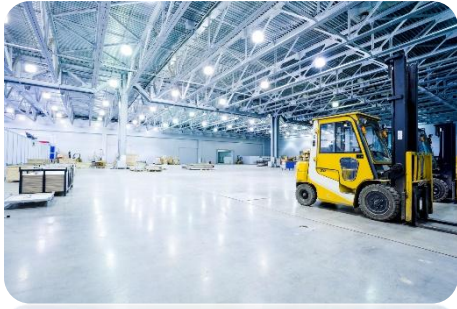




**DRS-FLOOR**  
efficient concrete solutions from a single source

BY **DR. SCHULZE**  
DIAMANTWERKZEUGE • MASCHINEN



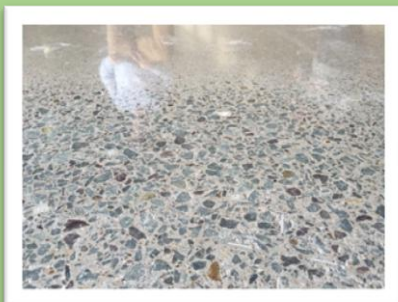
# DRS-FLOOR CAMP



**DRS-FLOOR CAMP -  
IN ZWEI TAGEN ZUM SCHLEIF-PROFI!!!**



Dr. Schulze GmbH  
Bollenberg 10  
57234 Wilnsdorf  
[www.dr-schulze.de](http://www.dr-schulze.de)  
[info@dr-schulze.de](mailto:info@dr-schulze.de)



## DRS-FLOOR CAMP - ZWETAGESSEMINAR MIT THEORETISCHEN GRUNDLAGEN UND PRAKTISCHEN VORFÜHRUNGEN

**DRS-FLOOR-TECHNOLOGIE:** Durch sachkundige Kombination der mechanischen Oberflächenbearbeitung und chemischer Betonvergütung mit Lithium-basierten Produkten verwandelt man staubende und unattraktive Betone in technisch hochwertige, vor Verschleiß und Verschmutzung geschützte und optisch ansprechende Industrieböden. Auch bei dekorativen Böden bietet DRS-FLOOR eine unendliche Anzahl an Lösungsansätzen!

**Zielgruppe:** Firmen, die Ihr Arbeitsspektrum durch komplette Dienstleistung rund um das Thema Bodenbearbeitung erweitern möchten. Dabei lernen Sie primär nicht das triviale Bedienen einer Bodenschleifmaschine, sondern bekommen die technischen und kaufmännischen Grundlagen der DRS-FLOOR Technologie vermittelt!

### **Inklusivleistungen:**

- Zweitagesseminar mit theoretischen Grundlagen und praktischen Vorführungen
- Verfahrensvorschläge für die Herstellung von neuen und Erneuerung von alten industriellen und dekorativen Beton/Estrich-Böden
- Wissensvermittlung über die Sanierungsmethoden für alte Epoxy- und Hartstoffböden
- Vermittlung des Grundwissens zur Erstellung von Projektkalkulationen
- umfangreiche Schulungsunterlagen
- Zertifikat des autorisierten DRS-FLOOR Partners
- 2 Übernachtungen (Einzelzimmer) inkl. Frühstücksbuffet in einem Mittelklassehotel in der Nähe des Veranstaltungsortes
- 2x Abendessen inkl. Getränke, 2x Mittagssnack
- Getränke während des Seminars

**Termin:** wird zwischen allen angemeldeten Teilnehmern im Voraus abgestimmt

### **Veranstaltungsort: Dr. Schulze GmbH Werk IV**

Gewerbestr.9 39291 Theessen

(direkt an der A2 zwischen Berlin und Magdeburg)

### **Teilnahmebedingungen:**

- Teilnehmergebühr 1.500,- € p.P. zzgl. gesetzlicher MWSt inkl. Anzahlung 500,- € zzgl. MWSt fällig innerhalb von 5 Tagen nach erfolgter Terminabstimmung (nicht erstattbar im Falle der Nicht-Teilnahme)
- Komplette Seminarkosten in Höhe von 1.500,- € p.P. werden beim Erreichen eines Netto-Umsatzes von 10.000,- € p. P. mit DRS-FLOOR Produkten (Maschinen, Werkzeuge, Chemie) innerhalb von 6 Monaten nach Seminarende gutgeschrieben und mit weiteren Bestellungen verrechnet. Eine Auszahlung ist nicht möglich.

**Anmeldung und weitere Informationen  
bei Ihrem DRS-FLOOR Berater!**